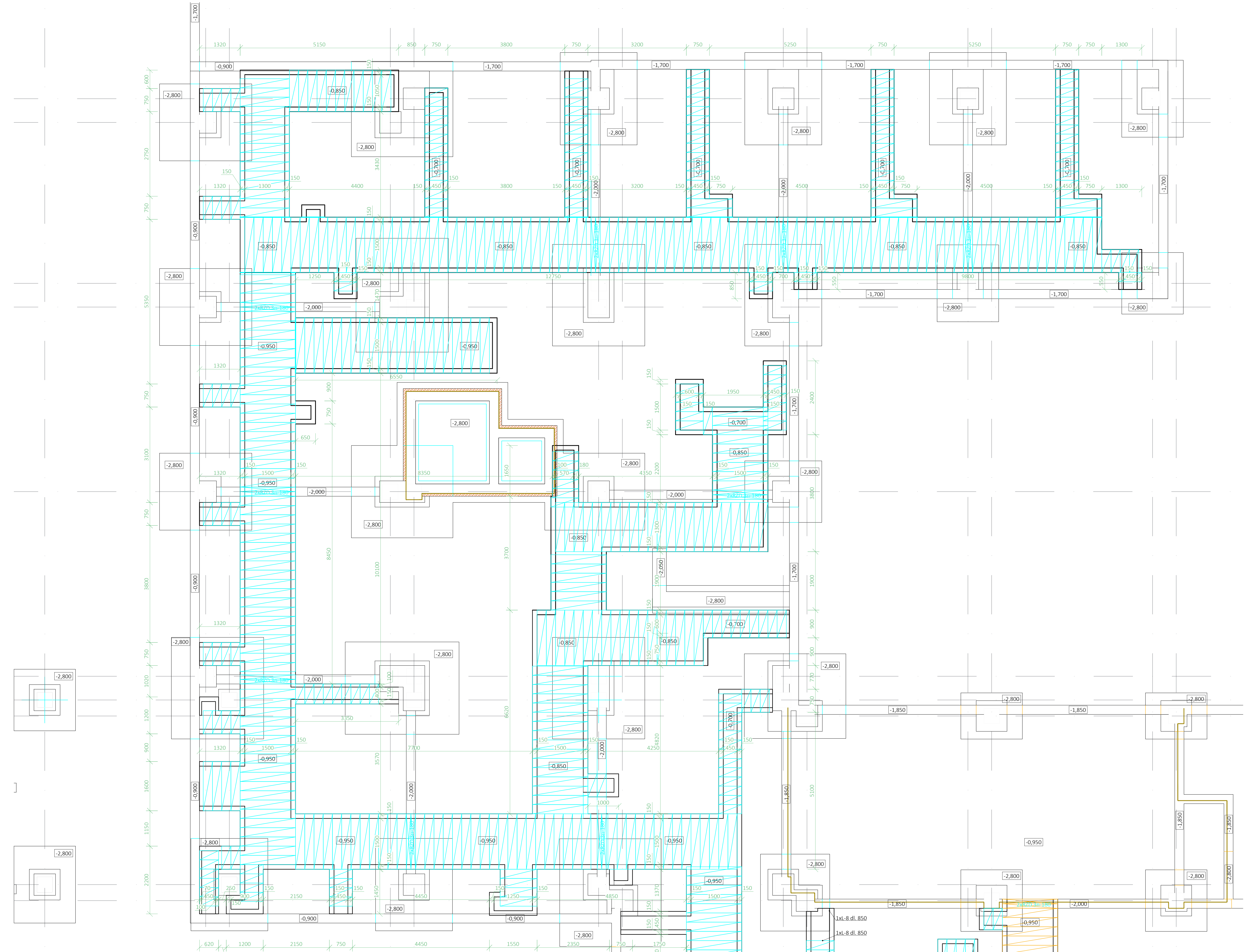


PŮDORYS ZÁKLADŮ - NOVÝ STAV, M1:50



LEGENDA MATERIÁLŮ

- Stávající konstrukce
- Nové konstrukce

POZNÁMKY

Všechny nové prostory musí být koordinovány s D.1.2 - Stavební konstrukční řešením. Projektová dokumentace byla zpracována na základě původní dokumentace z roku 1974, projektová dokumentace renovace z roku 2010 a pasportu z roku 2014. V případě, že v průběhu realizace stavebních prací dojde ke zjištění nesrovnalosti projektové dokumentace a skutečného provedení, musí generální dodavatel neprodleně upozornit autorský dozor!

Věškeré prostory mezi prvním nadzemním podlažím a kolektorem musí být opatřeny požární upávkou!!!

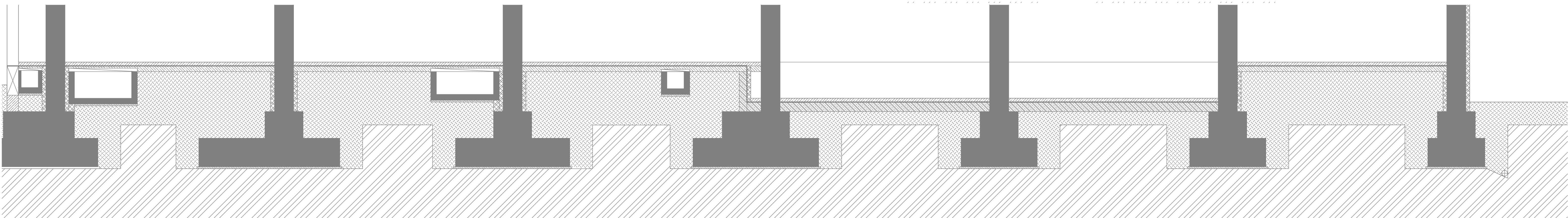
PZD desky budou po vyhotovení potřebných rozvodů opět navraceny zpět na místo (počítá se s náhradou 30 % celkového počtu desek)

Tyto poznámky platí obecně pro všechny výkresy a pro předmětný stavební zámeček. Projektová dokumentace byla vypracována dle norem, vyhlášek a zákonů platných v době vypracování.

Textová část je nezbytnou součástí projektové dokumentace, je nutné dodržovat zásady technických listů a montážní postupy, které jsou uvedeny výroby jednotlivých materiálů a systémů. Jedná se hlavně o dodržení zásad při zřízení, při provádění tepelných izolací, hydroizolací, omítkových a podlahových systémů.

Další stavební úpravy je nutné koordinovat s projektanty ZTI, VZT, ELEKTRO, SLABOPROUD, PBR a STATIKA. Jakékoliv odchylky od projektové dokumentace je nutné předem konzultovat s projektantem této dokumentace!!!

SVISLÝ ŘEZ C1-C1' - NOVÝ STAV, M1:50



<div>LIVINGSTAV</div> <div><small>Autentik: Hřbitov 407/138a, 403 00 Brno, www.livingstav.cz, info@livingstav.cz, +420 608 374 002, ID IIS: 17146</small></div>			
<small>Autentik: Hřbitov 407/138a, 403 00 Brno, www.livingstav.cz, info@livingstav.cz, +420 608 374 002, ID IIS: 17146</small>			
autorizace		revize	stupeň
±0,000 = 158,570 m n. m., B. p. v.		autor projektu	DPS
kontroloval		vypracoval(a)	číslo zakázky
ing. arch. Jan Šnědel		ing. Viktor Poláček	122 230-4
investor		datum	10/2025
Město Břeclav, Náměstí T.G. Masaryka 42/3, 690 02 Břeclav		formát	1050x941
místo stavby			
název akce			
DOMOV SENIORŮ BŘECLAV			
stavební objekt		pare	číslo výkresu
S001c - Pavilon C		mřítko	1:50
část projektu			
D - Architektonicko-stavební řešení - Nový stav			
název výkresu			
PŮDORYS ZÁKLADŮ - NOVÝ STAV			